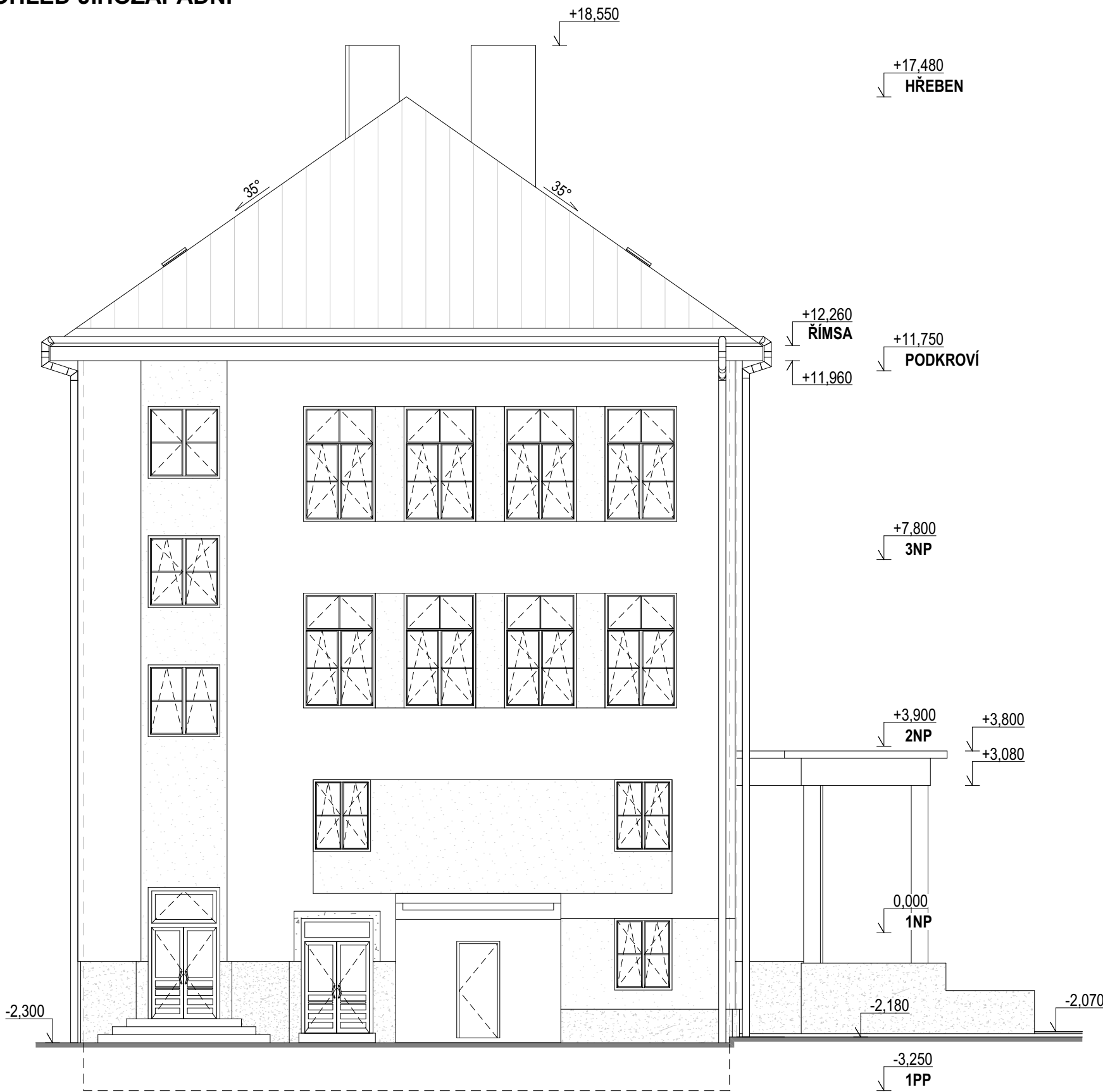


POHLED JIHOZÁPADNÍ



POHLED SEVEROVÝCHODNÍ



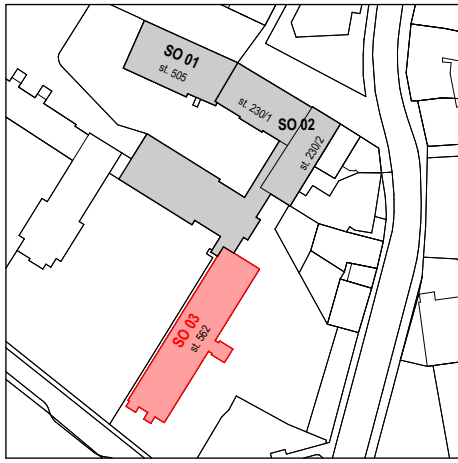
LEGENDA:

- FASÁDA
- FASÁDNÍ TENKOSTĚNNÁ STĚRKOVÁ PROBARVENÁ OMÍTKA, BARVNÝ ODSŤÍN KOMBINACE PÍSKOVÉ, SMETANOVÉ A HNĚDÉ
- SOKL
- SOKLOVÁ TENKOSTĚNNÁ MOZAIKOVÁ OMÍTKA, BARVA TMAVÉ HNĚDÁ
- VÝPLNĚ OTVORŮ
- OKNA, HLADKÉ DŘEVĚNÉ RÁMY, NÁTĚR BÍLÝ
 - VSTUPNÍ DVEŘE, HLADKÉ HLINIKOVÉ RÁMY, ODSŤÍN KARTÁČOVANÝ HLINÍK
- STŘEŠNÍ KRYTINA
- HLINIKOVÉ PROFILOVANÉ ŠABLONY VK Profil, BARVA ČERVENÁ

OSTATNÍ:


- JEDNOTLIVÉ SKLADBY KONSTRUKCÍ BYLY PŘEVZATY Z PŮVODNÍ PROJEKTOVÉ DOKUMENTACE SKUTEČNÉHO PROVEDENÍ STAVBY A TYTO INFORMACE JSOU V PROJEKTU UVÁDĚNY JAKO "PŘEDPOKLADY". Z PROVOZNÍCH DŮVODŮ NEMOHLY BYT PROVEDENY SONDY JEDNOTLIVÝCH SKLADEB KONSTRUKCÍ. V RÁMCI STAVEBNÍCH PRACÍ BUDOU PROVEDENY SONDY PRO OVĚŘENÍ PŘEDPOKLÁDANÝCH SKLADEB A TLOUŠŤEK JEDNOTLIVÝCH KONSTRUKCÍ. NA ZÁKLADĚ PROVEDENÝCH SOND BUDE PŘÍPADNĚ V RÁMCI AUTORSKÉHO DOZORU UPRAVENO ŘEŠENÍ.
- PŘI REKONSTRUKCI STAVBY JE NUTNÉ POSTUPOVAT DLE PLATNÝCH ČSN A TECHNOLOGICKÝCH PŘEDPISŮ A PRAVIDEL S OHLEDEM NA VŠECHNY PLATNÉ PŘEDPISY BOZP.
- POKUD SE PŘI REALIZACI OBJEVÍ NEJASNOSTI NEBO DOJDE K NEPŘEDVÍDATELNÝM OKOLNOSTEM JE NUTNÉ NEPRODLENĚ INFORMOVAT STAVEBNÍ A TECHNICKÝ DOZOR, PŘÍPADNĚ PROJEKTANTA, PRO UPŘESNĚNÍ DALŠÍHO POSTUPU PRÁCE.
- V RÁMCI VÝSTAVBY JE NUTNÉ VZÁJEMNĚ KOORDINOVAT TECHNICKOU DOKUMENTACI (VÝKRESOVOU A TEXTOVOU ČÁST) SE STAVEBNÍ A KONSTRUKČNÍ ČÁSTÍ S NÁVZNOSTÍ NA DALŠÍ ČÁSTI STAVEBNÍ DOKUMENTACE. TĚMI MOHOU BYT PROJEKTY INSTALACÍ (TZB), POŽÁRNĚ BEZPEČNOSTNÍ ŘEŠENÍ, PROJEKT STATICKÉHO ŘEŠENÍ APOD. PŘÍPADNÁ OPATŘENÍ SPADAJÍCÍ DO POŽÁRNĚ BEZPEČNOSTNÍHO ŘEŠENÍ (ZNAČENÍ ÚNIKOVÝCH CEST, ROZMÍSTĚNÍ HASÍČÍCH PŘÍSTROJŮ, OKNA A DVEŘE S URČITOU POŽÁRNÍ ODOLNOSTÍ APOD.) JE NUTNÉ OVĚŘIT V PROJEKTOVÉ DOKUMENTACI POŽÁRNĚ BEZPEČNOSTNÍHO ŘEŠENÍ.
- V PRŮBĚHU REALIZACE JE NUTNÉ ZAJISTIT PROVEDENÍ PROSTUPŮ INSTALACÍ V RÁMCI PROVÁDĚCÍCH PROJEKTŮSPECIALIZACÍ VZT, UT, ELEKTRO APOD. V PŘÍPADĚ, ŽE TO PROSTUPUJÍCÍ VEDENÍ VYŽADUJE JE NUTNÉ PROVÉST TAKOVÉ OCHRANNÉ PRVKY, KTERÉ ZABEZPEČÍ OCHRANU TĚCHTO VEDENÍ NAPŘ. POMOCÍ OCELOVÝCH CHRÁNICÍČEK APOD.

c)				
b)				
a)				
OZN. REVIZE	PŘEDMĚT REVIZE	REVIZI PROVEDL	PODPIS	DATUM



SEZNAM OBJEKTŮ

- SO 01 Základní umělecká škola (ZUŠ)
- SO 02 Základní škola - II.Stupeň (ZŠ-II.Stupeň)
- SO 03 Základní škola - I.Stupeň (ZŠ-I.Stupeň)

0,000 = Podlaha 1NP I.Stupně ZŠ					
PROJEKTANT	KONTROLOVAL	HIP	OPRAVNĚNÁ OSOBA	 PROJEKČNÍ ÚSTAV U Borové 69 580 01 Havlíčkov Brod	ČÍSLO VÝTIŠKU
Bc. Luděk Nedělka	Ing. Otto Šrůtta	Bc. Luděk Nedělka	Ing. Milan Oplštil		
STAVEBNÍK	Město Nejdek, náměstí Karla IV. 239, 362 21 Nejdek			DATUM	02/2021
NÁZEV AKCE	Nejdek, ZŠ nám. Karla IV. - celková rekonstrukce			REVIZE	
NÁZEV ČÁSTI	SO 03 Základní škola - I.Stupně D.1.1.1. ASŘ - STÁVAJÍCÍ STAV			ÚČEL	DSP+DPS
OBSAH VÝKRESU	POHLED JZ, SV			Č. POJISNÉ	423, 119, 708, 562
				Č. POZEMKU	st. 505, st. 562, st. 230/1, st. 230/2
				KAT. ÚZEMÍ	Nejdek
				MÉRÍTKO	1:100
				KÓTY	mm
				INT. ČÍSLO	123002018
					POR. ČÍSLO
					D.1.1.1.9